

Leistungsprüfung D1

Lösungsbogen 2 A

Fehlt der Notenschlüssel gibt es je Aufgabe pro fehlenden Notenschlüssel einen Punkt Abzug.

Arbeitszeit:

30 Minuten Theorie und 15 Minuten Gehörbildung

Durchführung der Gehörbildung:

Nr. 14

- Das richtige Beispiel wird 3 mal vorgespielt (Viertel = 80)

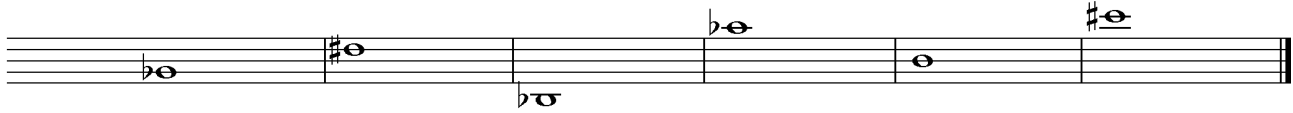
Nr. 15

- Das Beispiel wird 3 mal vorgespielt (Viertel = 80)

Nr. 16

- 1 mal die gesamte Melodie vorspielen (Viertel = 80)
 - 3 mal in zweitaktigen Abschnitten vorspielen (ggf. die Zählzeit 1 im dritten Takt mitspielen)
 - 1 mal ganz vorspielen

1. Notiere zuerst den (einen) Notenschlüssel deines Instrumentes und benenne anschließend die Noten genau (c¹/C): je 0.5 pro richtiger Lösung!



	ges ¹	dis ²	b	as ²	h ¹	cis ³
	B	fis	Des	ces ¹	d	eis ¹
	as	eis ¹	ces	b ¹	c ¹	dis ²

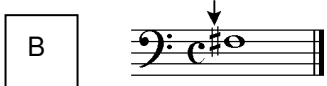
3

2. Wie nennt man diese Zeichen und was bedeuten sie? Ordne zu: je 0,5 Punkte pro richtiger Zuordnung!



C Auflösungszeichen

B/C gelten nur für den betreffenden Takt



A Vorzeichen

C machen Halbtonveränderung wieder rückgängig

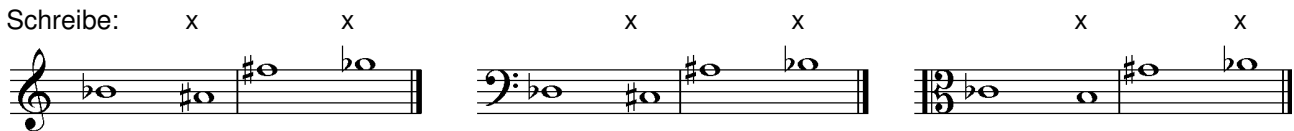


B Versetzungszeichen

A gelten für das ganze Musikstück

3

3. Notiere zuerst den (einen) Notenschlüssel deines Instrumentes und schreibe bzw. benenne anschließend die enharmonisch verwechselten Noten: je 1 Punkt pro richtiger Lösung!



Benenne:

his = c	e = fes
---------	---------

4

4. Was bedeuten bei der Taktartangabe die beiden Zahlen? je 1 Punkt pro richtiger Definition!

Obere Zahl (Zähler) : Anzahl der Grundschläge

Untere Zahl (Nenner): Wert der Grundschläge

2

5. In jedem Takt fehlt ein Pausenwert. Ergänze: je 0,5 Punkte pro richtiger Lösung!



2

6. In jedem Takt fehlt ein Notenwert. Ergänze: je 0,5 Punkte pro richtiger Lösung!



2

7. In jedem Takt fehlt eine Triole. Ergänze: je 1 Punkt pro richtiger Lösung!



2

18

8. Notiere zuerst den (einen) Notenschlüssel deines Instrumentes und schreibe die Vorzeichen zu folgenden Tonarten in der richtigen Reihenfolge: je 1 Punkt pro richtiger Lösung!

F-Dur/ G-Dur/ Es-Dur/ A-Dur



18

4

9. Schreibe in die ersten beiden Takte eine **D-Dur** Tonleiter im **2/4 Takt** in **Achtel-Noten aufwärts**. Notiere zuerst den (einen) **Notenschlüssel** mit Taktartangabe. Beginne im Violinschlüssel mit **d¹**, im Bassschlüssel mit **d** und im Bratschenschlüssel mit **d¹**. Kennzeichne die **Halbtonschritte**. Notiere im dritten Takt den dazugehörigen **Tonikadreiklang** in **Ganzen-Noten**:

je 1 Punkt pro richtigem Teillösungsschritt (Reihenfolge Tonart + Taktart / Vorzeichen / Anfangston / Tonleiter / Notenwerte + Halsrichtung / Halbtonschritte / Dreiklang / Notenwert des Dreiklangs)!



8

10. Feinbestimmung der Intervalle (bearbeite nur eine Notenzeile): je 1 Punkt pro richtiger Lösung! (0,5 Punkte für Grobbestimmung)

Bestimme die Intervalle genau:

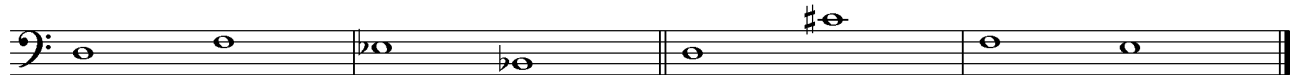
Schreibe die Intervalle:

kleine Terz

reine Quarte

große Septime
aufwärts

kleine Sekunde
abwärts



4

11. Erkläre folgende Fachbegriffe: je 0,5 Punkte pro richtiger Lösung!

Moderato	= mäßig	mezzopiano (mp)	= halbleise / mittelleise
accelerando (accel.)	= beschleunigend	Presto	= schnell / eilig
fortissimo (ff)	= sehr laut / sehr stark	Da capo (D.C.)	= Wiederholung von Anfang an

3

12. Erkläre folgende Artikulationsarten und kennzeichne die Noten entsprechend: je 0,5 Punkte pro richtiger Teillösung!

tenuto



= gehalten

legato



= gebunden

2

13. Wie nennt man die Musikepoche in der Zeit von **1750 - 1820**? 1 Punkt für die richtige Lösung!

Barock

Romantik

Klassik

1

40

Gehörbildung

14. Du hörst jeweils einen der drei Rhythmen, kennzeichne jeweils den gehörten Rhythmus:
je 1 Punkt pro richtiger Lösung!

a)

1. 2. 3.

b)

1. 2. 3.

15. Notiere den gehörten Rhythmus: *je 1 Punkt pro richtigen Takt!*

2

16. Du hörst eine Melodie, von der einige Töne vorgegeben sind. Ergänze nach Gehör die fehlenden Töne und notiere sie mit dem entsprechenden Notenwert in das Notensystem. (Bearbeite nur eine Notenzeile):
pro x 0,5 Punkte (Notenwert und Tonhöhe müssen richtig sein)!

6

50