

Deckblatt D1 - VBSM / BBMV
Leistungsprüfung D1
Testbogen 5 B

1. Notiere zuerst den (einen) Notenschlüssel deines Instrumentes und benenne anschließend die Noten genau (c¹/ C):

3

2. Wie nennt man diese Zeichen und was bedeuten sie? Ordne zu:

A	<input type="checkbox"/>	Versetzungszeichen	<input type="checkbox"/>	gelten für das ganze Musikstück
B	<input type="checkbox"/>	Vorzeichen	<input type="checkbox"/>	machen Halbtonveränderung wieder rückgängig
C	<input type="checkbox"/>	Auflösungszeichen	<input type="checkbox"/>	gelten nur für den betreffenden Takt

3

3. Notiere zuerst den (einen) Notenschlüssel deines Instrumentes und schreibe bzw. benenne anschließend die enharmonisch verwechselten Noten:

Schreibe: x x Benenne:

h =	fes =
-----	-------

4

4. Was bedeuten bei der Taktartangabe die beiden Zahlen?

Obere Zahl (Zähler) : _____
 Untere Zahl (Nenner): _____

2

5. In jedem Takt fehlt ein Pausenwert. Ergänze:

2

6. In jedem Takt fehlt ein Notenwert. Ergänze:

2

7. In jedem Takt fehlt eine Triole. Ergänze:

2

18

18

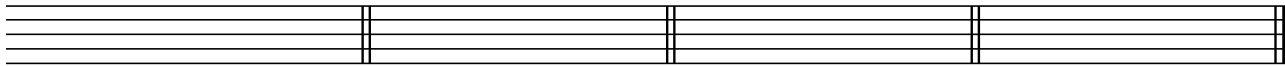
8. Notiere zuerst den (einen) Notenschlüssel deines Instrumentes und schreibe die Vorzeichen zu folgenden Tonarten in der richtigen Reihenfolge:

B-Dur

D-Dur

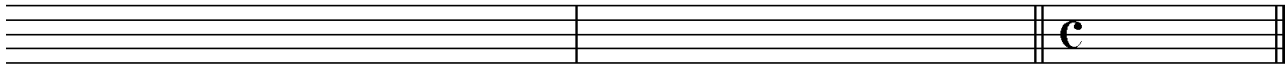
Es-Dur

A-Dur



4

9. Schreibe in die ersten beiden Takte eine **G-Dur** Tonleiter im **4/4 Takt** in **Viertel-Noten aufwärts**. Notiere zuerst den (einen) **Notenschlüssel** mit Taktartangabe. Beginne im Violinschlüssel mit **g¹**, im Bassschlüssel mit **G** und im Bratschenschlüssel mit **g**. Kennzeichne die **Halbtöne**. Notiere im dritten Takt den dazugehörigen **Tonikadreiklang** in **Ganzen-Noten**:



8

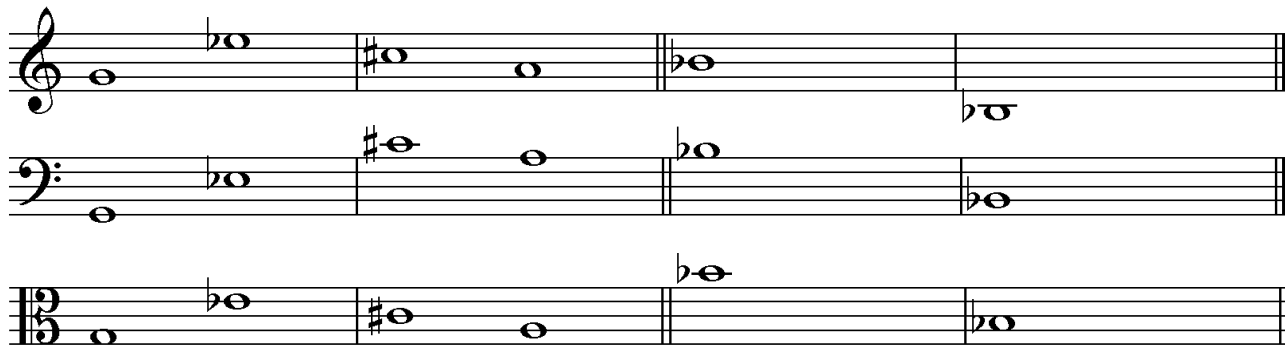
10. Feinbestimmung der Intervalle. (Bearbeite nur eine Notenzeile):

Bestimme die Intervalle genau:

Schreibe die Intervalle:

reine Quarte
abwärts

kleine Septime
aufwärts



4

11. Erkläre folgende Fachbegriffe:

fortissimo (*ff*) = _____ Adagio = _____

Fine = _____ rallentando (*rall.*) = _____

Moderato = _____ mezzopiano (*mp*) = _____

3

12. Erkläre folgende Artikulationsarten und kennzeichne die Noten entsprechend:

portato



legato



= _____

= _____

2

13. Wie nennt man die Musikepoche in der Zeit von **1750 - 1820**?

Moderne

Klassik

Romantik

1

40

Gehörbildung

14. Du hörst jeweils einen der drei Rhythmen, kennzeichne jeweils den gehörten Rhythmus:

a)



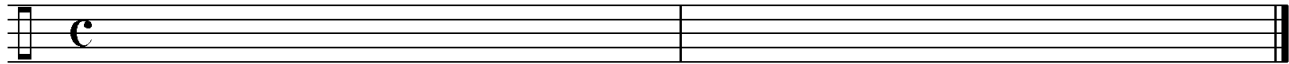
1. 2. 3.

b)



1. 2. 3.

15. Notiere den gehörten Rhythmus:



16. Du hörst eine Melodie, von der einige Töne vorgegeben sind. Ergänze nach Gehör die fehlenden Töne und notiere sie mit dem entsprechenden Notenwert in das Notensystem. (Bearbeite nur eine Notenzeile):

40

2

2

6

50

korrigiert von