

Deckblatt D1 - VBSM / BBMV  
Leistungsprüfung D1  
Testbogen 5 A




1. Notiere zuerst den (einen) Notenschlüssel deines Instrumentes und benenne anschließend die Noten genau (c<sup>1</sup>/ C):



\_\_\_\_\_

3

2. Wie nennt man diese Zeichen und was bedeuten sie? Ordne zu:

A		<input type="checkbox"/> Vorzeichen	<input type="checkbox"/> machen Halbtonveränderung wieder rückgängig
B		<input type="checkbox"/> Versetzungszeichen	<input type="checkbox"/> gelten für das ganze Musikstück
C		<input type="checkbox"/> Auflösungszeichen	<input type="checkbox"/> gelten nur für den betreffenden Takt

3

3. Notiere zuerst den (einen) Notenschlüssel deines Instrumentes und schreibe bzw. benenne anschließend die enharmonisch verwechselten Noten:

Schreibe:                    x                    x                    Benenne:

	b =	ces =
--	-----	-------

4

4. Was bedeuten bei der Taktartangabe die beiden Zahlen?

Obere Zahl (Zähler) : \_\_\_\_\_

Untere Zahl (Nenner): \_\_\_\_\_

2

5. In jedem Takt fehlt ein Pausenwert. Ergänze:



2

6. In jedem Takt fehlt ein Notenwert. Ergänze:



2

7. In jedem Takt fehlt eine Triole. Ergänze:



2

18

18

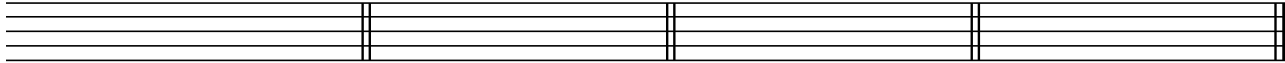
8. Notiere zuerst den (einen) Notenschlüssel deines Instrumentes und schreibe die Vorzeichen zu folgenden Tonarten in der richtigen Reihenfolge:

F-Dur

A-Dur

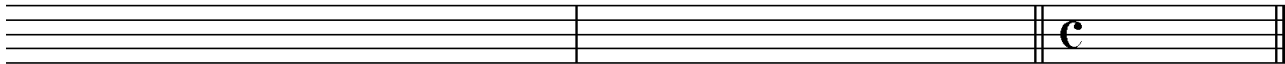
Es-Dur

G-Dur



4

9. Schreibe in die ersten beiden Takte eine **D-Dur** Tonleiter im **2/4 Takt** in **Achtel-Noten aufwärts**. Notiere zuerst den (einen) **Notenschlüssel** mit Taktartangabe. Beginne im Violinschlüssel mit **d<sup>1</sup>**, im Bassschlüssel mit **d** und im Bratschenschlüssel mit **d<sup>1</sup>**. Kennzeichne die **Halbtönschritte**. Notiere im dritten Takt den dazugehörigen **Tonikadreitklang** in **Ganzen-Noten**:



8

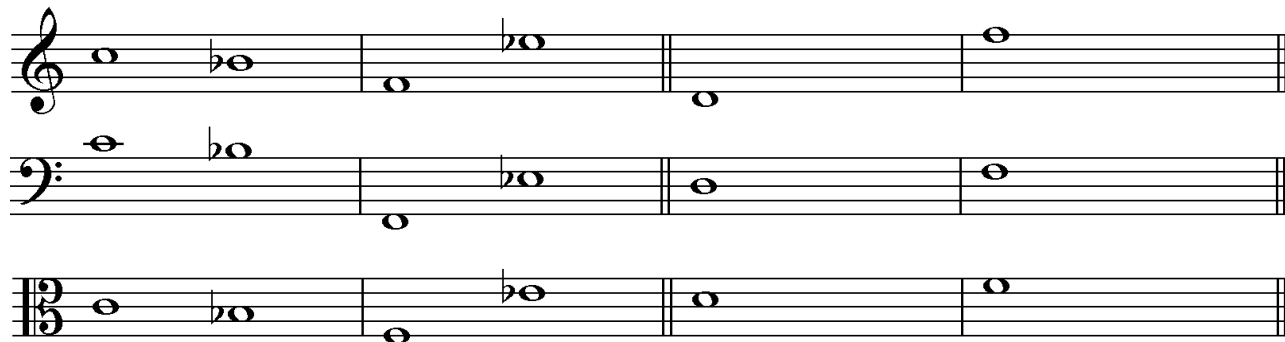
10. Feinbestimmung der Intervalle. (Bearbeite nur eine Notenzeile):

Bestimme die Intervalle genau:

Schreibe die Intervalle:

reine Quarte  
aufwärts

kleine Sexte  
abwärts



4

11. Erkläre folgende Fachbegriffe:

Largo = \_\_\_\_\_ ritardando (rit.) = \_\_\_\_\_

mezzoforte (*mf*) = \_\_\_\_\_ Allegro = \_\_\_\_\_

Da capo (D.C.) = \_\_\_\_\_ piano (*p*) = \_\_\_\_\_

3

12. Erkläre folgende Artikulationsarten und kennzeichne die Noten entsprechend:

staccato

tenuto



= \_\_\_\_\_

= \_\_\_\_\_

2

13. Wie nennt man die Musikepoche in der Zeit von **900 - 1420**?

Klassik

Musik des Mittelalters

Renaissance

1

40

# Gehörbildung

**40**

14. Du hörst jeweils einen der drei Rhythmen, kennzeichne jeweils den gehörten Rhythmus:

a)



1.                       2.                       3.

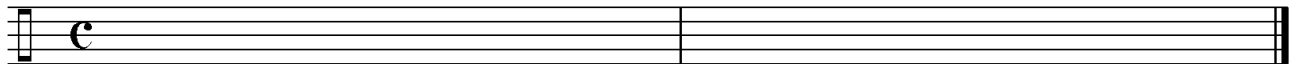
b)



1.                       2.                       3.

**2**

15. Notiere den gehörten Rhythmus:



**2**

16. Du hörst eine Melodie, von der einige Töne vorgegeben sind. Ergänze nach Gehör die fehlenden Töne und notiere sie mit dem entsprechenden Notenwert in das Notensystem. (Bearbeite nur eine Notenzeile):

**6**

**50**

\_\_\_\_\_

korrigiert von