

Deckblatt D1 - VBSM / BBMV
Leistungsprüfung D1
Testbogen 4 B

1. Notiere zuerst den (einen) Notenschlüssel deines Instrumentes und benenne anschließend die Noten genau (c¹/ C):

3

2. Wie nennt man diese Zeichen und was bedeuten sie? Ordne zu:

A		<input type="checkbox"/>	Auflösungszeichen	<input type="checkbox"/>	gelten nur für den betreffenden Takt
B		<input type="checkbox"/>	Versetzungszichen	<input type="checkbox"/>	gelten für das ganze Musikstück
C		<input type="checkbox"/>	Vorzeichen	<input type="checkbox"/>	machen Halbtonveränderung wieder rückgängig

3

3. Notiere zuerst den (einen) Notenschlüssel deines Instrumentes und schreibe bzw. benenne anschließend die enharmonisch verwechselten Noten:

Schreibe: x x Benenne:

	e =	ges =
--	-----	-------

4

4. Was bedeuten bei der Taktartangabe die beiden Zahlen?

Obere Zahl (Zähler) : _____
 Untere Zahl (Nenner): _____

2

5. In jedem Takt fehlt ein Pausenwert. Ergänze:

x x x x

2

6. In jedem Takt fehlt ein Notenwert. Ergänze:

x x x x

2

7. In jedem Takt fehlt eine Triole. Ergänze

x x

2

18

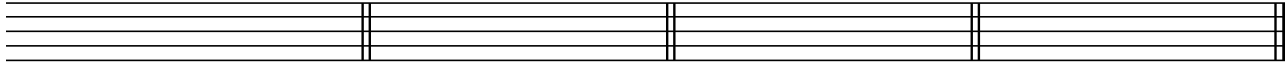
8. Notiere zuerst den (einen) Notenschlüssel deines Instrumentes und schreibe die Vorzeichen zu folgenden Tonarten in der richtigen Reihenfolge:

D-Dur

Es-Dur

G-Dur

F-Dur



18

4

9. Schreibe in die ersten beiden Takte eine **B-Dur** Tonleiter im **4/4 Takt** in **Viertel-Noten aufwärts**. Notiere zuerst den (einen) **Notenschlüssel** mit Taktartangabe. Beginne im Violinschlüssel mit **b**, im Bassschlüssel mit **B** und im Bratschenschlüssel mit **b**. Kennzeichne die **Halbtöne**. Notiere im dritten Takt den dazugehörigen **Tonikadreiklang** in **Ganzen-Noten**:



8

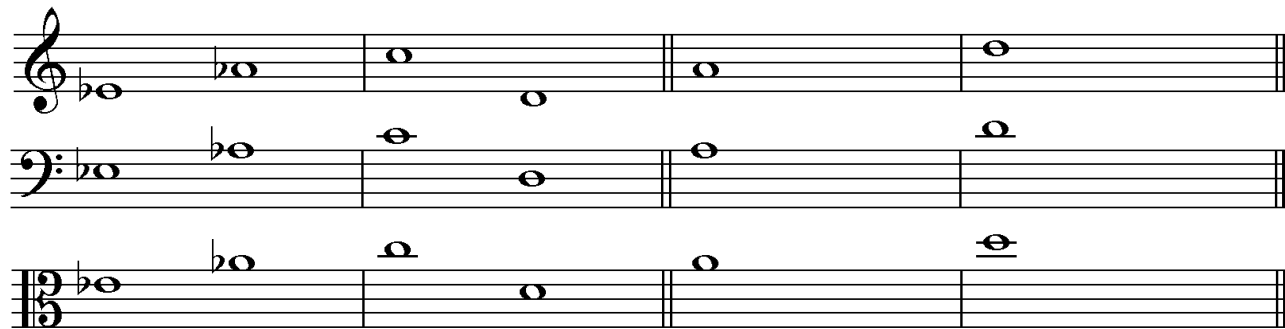
10. Feinbestimmung der Intervalle. (Bearbeite nur eine Notenzeile):

Bestimme die Intervalle genau:

Schreibe die Intervalle:

große Terz
aufwärts

große Sexte
abwärts



4

11. Erkläre folgende Fachbegriffe:

Adagio = _____ accelerando (accel.) = _____

pianissimo (pp) = _____ Presto = _____

diminuendo (dim.) = _____ crescendo (cresc.) = _____

3

12. Erkläre folgende Artikulationsarten und kennzeichne die Noten entsprechend:

portato



= _____

tenuto



= _____

2

13. Wie nennt man die Musikepoche in der Zeit von **1600 - 1750**?

Moderne

Barock

Klassik

1

40

Gehörbildung

40

14. Du hörst jeweils einen der drei Rhythmen, kennzeichne jeweils den gehörten Rhythmus:

a)



1. 2. 3.

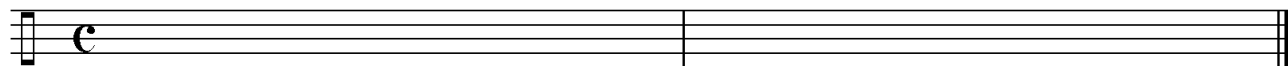
b)



1. 2. 3.

2

15. Notiere den gehörten Rhythmus:



2

16. Du hörst eine Melodie, von der einige Töne vorgegeben sind. Ergänze nach Gehör die fehlenden Töne und notiere sie mit dem entsprechenden Notenwert in das Notensystem. (Bearbeite nur eine Notenzeile):

6

50

korrigiert von