

Deckblatt D 1 - VBSM / BBMV  
Leistungsprüfung D1  
Testbogen 1B



18

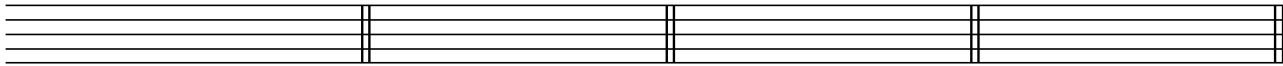
8. Notiere zuerst den (einen) Notenschlüssel deines Instrumentes und schreibe die Vorzeichen zu folgenden Tonarten in der richtigen Reihenfolge:

B-Dur

A-Dur

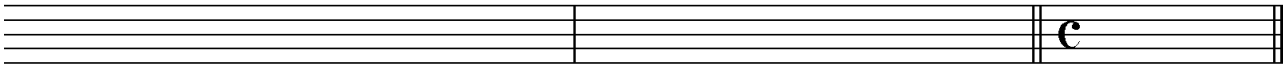
Es-Dur

D-Dur



4

9. Schreibe in die ersten beiden Takte eine **G-Dur** Tonleiter im **2/4 Takt** in **Achtel-Noten aufwärts**. Notiere zuerst den (einen) **Notenschlüssel** mit Taktartangabe. Beginne im Violinschlüssel mit **g<sup>1</sup>**, im Bassschlüssel mit **G** und im Bratschenschlüssel mit **g**. Kennzeichne die **Halbtonschritte**. Notiere im dritten Takt den dazugehörigen **Tonikadreiklang** in **Ganzen-Noten**:



8

10. Feinbestimmung der Intervalle. (Bearbeite nur eine Notenzeile):

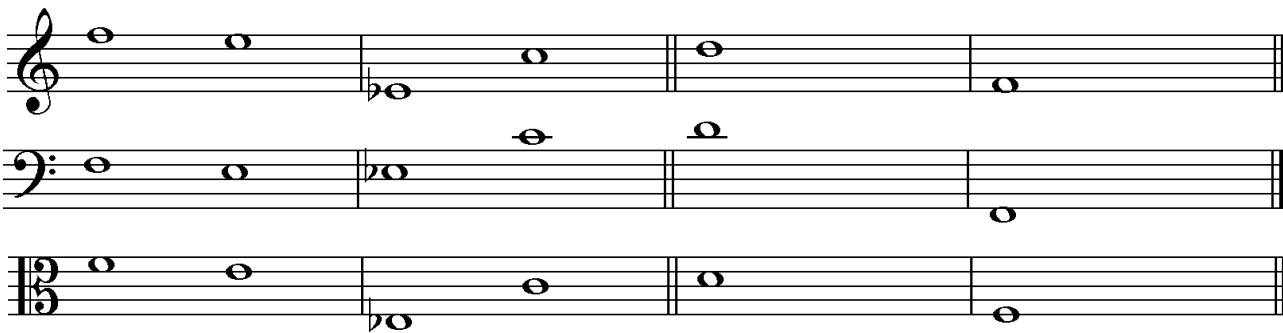
Bestimme die Intervalle genau:

Schreibe die Intervalle:



reine Quinte  
abwärts

kleine Septime  
aufwärts



4

11. Erkläre folgende Fachbegriffe:

Grave = \_\_\_\_\_ mezzoforte (*mf*) = \_\_\_\_\_

diminuendo (*dim.*) = \_\_\_\_\_ Allegretto = \_\_\_\_\_

fortissimo (*ff*) = \_\_\_\_\_ crescendo (*cresc.*) = \_\_\_\_\_

3

12. Erkläre folgende Artikulationsarten und kennzeichne die Noten entsprechend:

portato

staccato



= \_\_\_\_\_

= \_\_\_\_\_

2

13. Wie nennt man die Musikepoche in der Zeit von **1820 – 1900**?

Barock

Moderne

Romantik

1

40

# Gehörbildung

40

14. Du hörst jeweils einen der drei Rhythmen, kennzeichne jeweils den gehörten Rhythmus:

a)



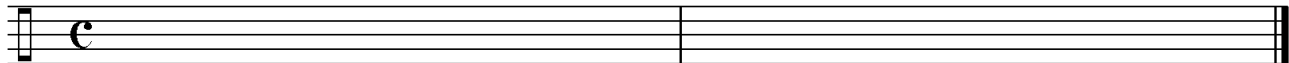
1.                       2.                       3.

b)



1.                       2.                       3.

15. Notiere den gehörten Rhythmus:



2

16. Du hörst eine Melodie, von der einige Töne vorgegeben sind. Ergänze nach Gehör die fehlenden Töne und notiere sie mit dem entsprechenden Notenwert in das Notensystem. (Bearbeite nur eine Notenzeile):



x x x                      x x x x                      x                      x x x x



x x x                      x x x x                      x                      x x x x



x x x                      x x x x                      x                      x x x x

6

50

\_\_\_\_\_  
korrigiert von